



DATENBLATT

G EW10000

SERIE

GEW10000



Spezifikation:

Zugkraft	10000lbs (4536kgs)
Motorleistung	4.2kW/5.5PS (12V); 5.5kW/7.5PS (24V)
Untersetzungsverhältnis	294:1 (12V); 210:1 (24V)
Kabel (Durchm. x Länge)	ø 3/8" x 85' (ø 9.2mm x 26m)
Trommel (Durchm. x Länge)	ø 2.48" x 9" (ø 63mm x 228mm)
Befestigungsschrauben	10" x 4.5" (254mm x 114.3mm)

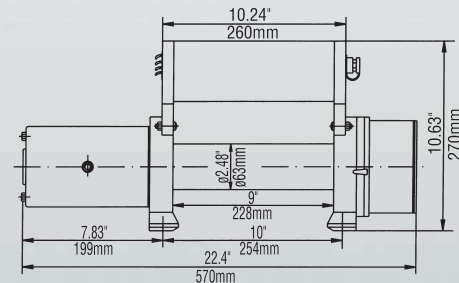
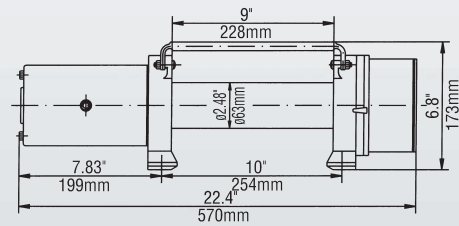
GEW10000

Gesamtgröße (LxBxH)	22.4" x 7.1" x 6.8" (570mm x 180mm x 173mm)
Gewicht	75.1lbs (34.08kgs)

GEW10000-S

Gesamtgröße (LxBxH)	22.4" x 7.1" x 10.63" (570mm x 180mm x 270mm)
Gewicht	73.8lbs (33.48kgs)

GEW10000-S



Eigenschaften:

- 1) Freilaufkupplung
- 2) Automatische Bremse
- 3) Als 12V oder 24V Modell erhältlich
- 4) Kabellose Fernbedienung erhältlich

Pull, Speed, Amperes, Volts (First Layer):

Line Pull lbs(kgs)	Line Speed ft/min (m/min)		Current A	
	12V _{DC}	24V _{DC}	12V _{DC}	24V _{DC}
0	17.0 (5.2)	23.0 (7.0)	80	50
4000(1814)	7.9 (2.4)	10.0 (3.2)	170	115
6000(2722)	6.2 (1.9)	8.0 (2.5)	210	145
8000(3629)	5.6 (1.7)	7.0 (2.1)	250	170
10000(4536)	4.6 (1.4)	6.0 (1.8)	300	200

Line Pull and Rope Capacity in Layer:

Layer	Rated Line Pull lbs(kgs)	Total Rope on drum ft(m)
1	10000 (4536)	18.0 (5.5)
2	8000 (3629)	39.4 (12.0)
3	6600 (2994)	64.0 (19.5)
4	5600 (2540)	85.0 (26.0)

Passendes Zubehör (optional):

