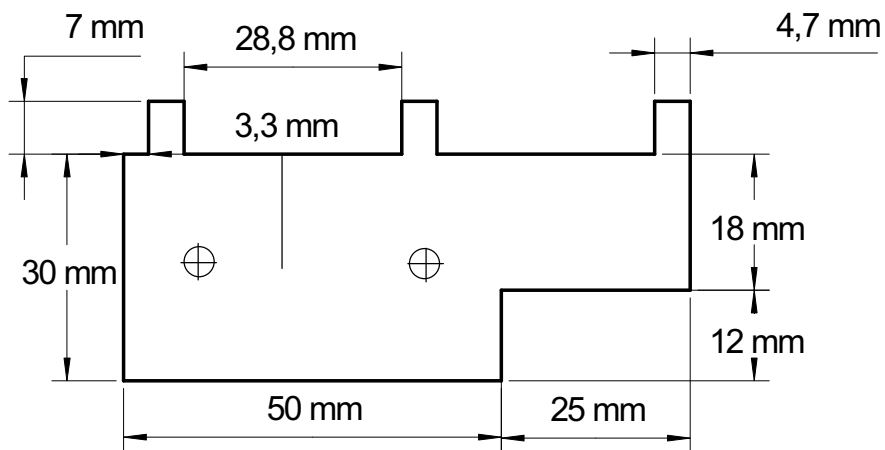


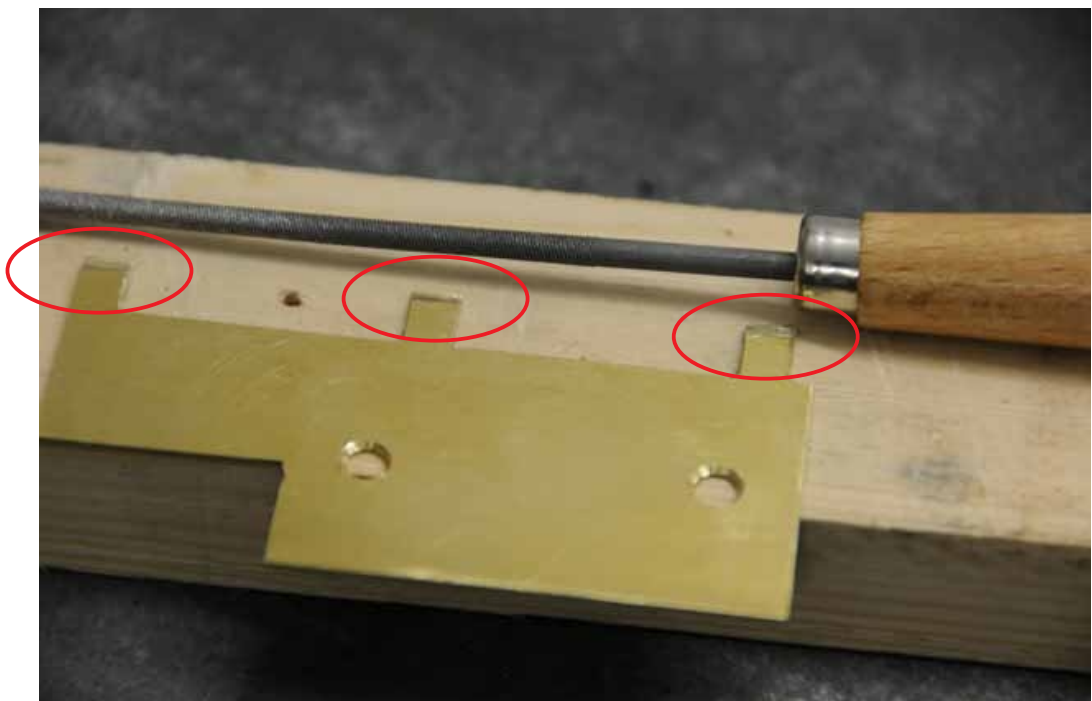
Reparaturanleitung kleine Klappe Hutablage

Material: 1mm Messingblech
3mm Messingröhrchen, innen 2,2 mm
2 Blechschrauben 3x8 mm
Die Teile sind im Modellbauhandel zu erhalten.

Messingblech nach Zeichnung aussägen. Zwischen den Laschen habe ich den Dremel mit kleiner Trennscheibe benutzt.



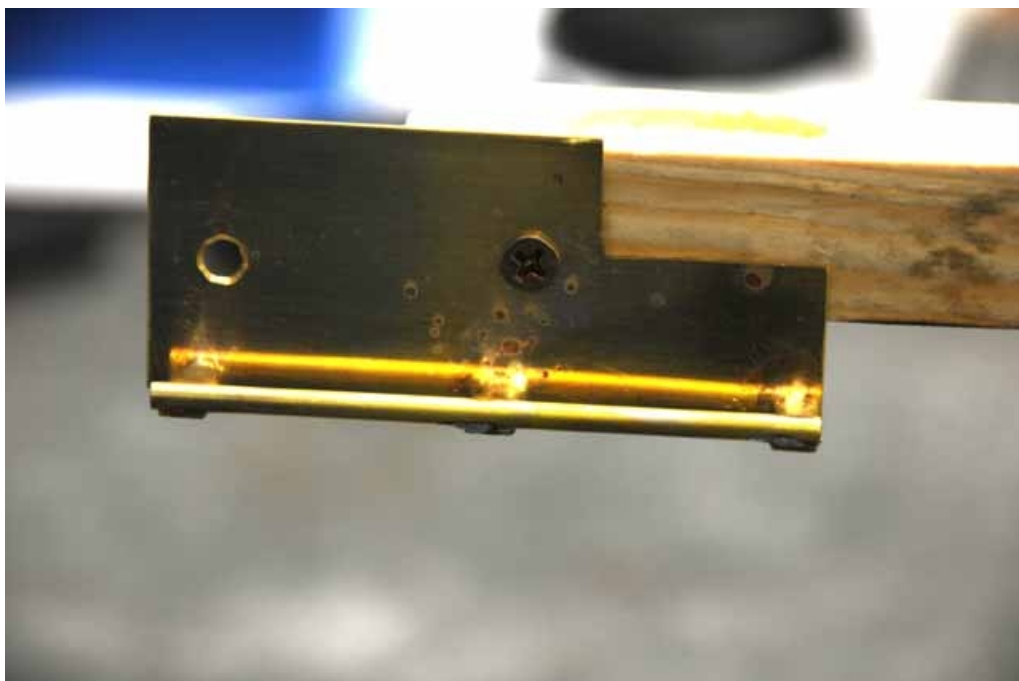
mit einer kleinen Rundfeile die 3 Laschen zur Aufnahme des Röhrchens anfeilen.



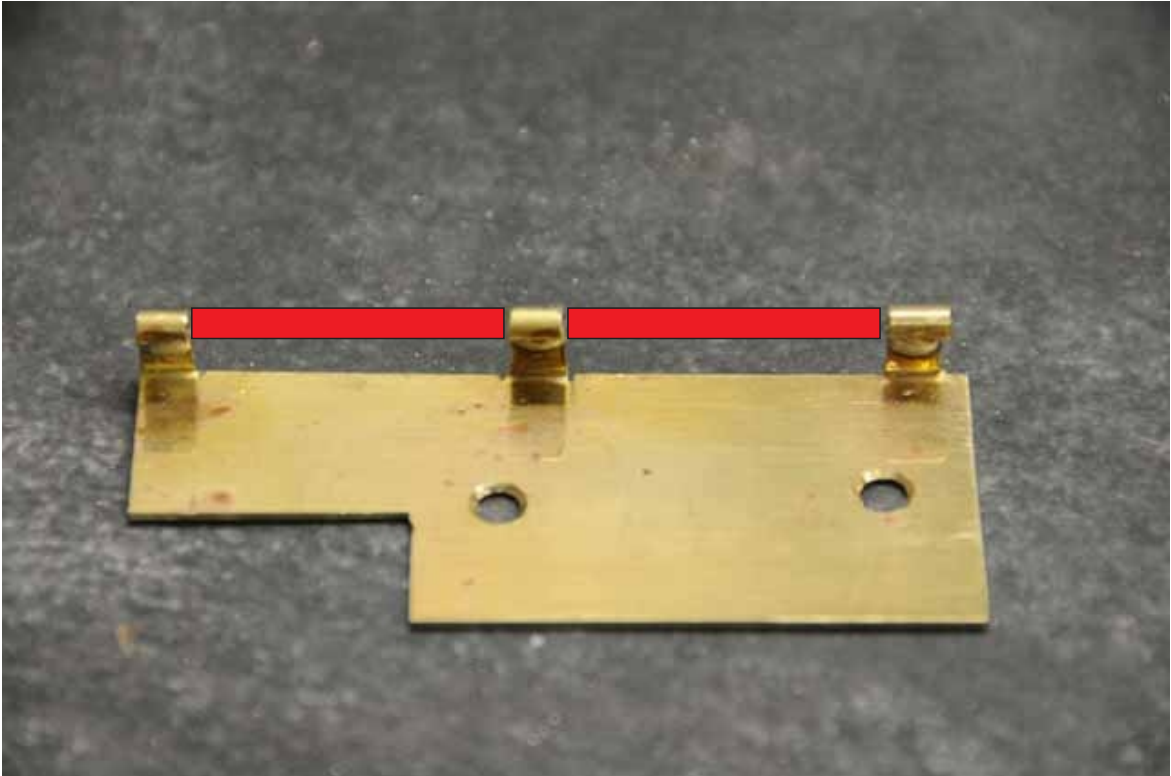
Die Laschen umbiegen (90Grad)



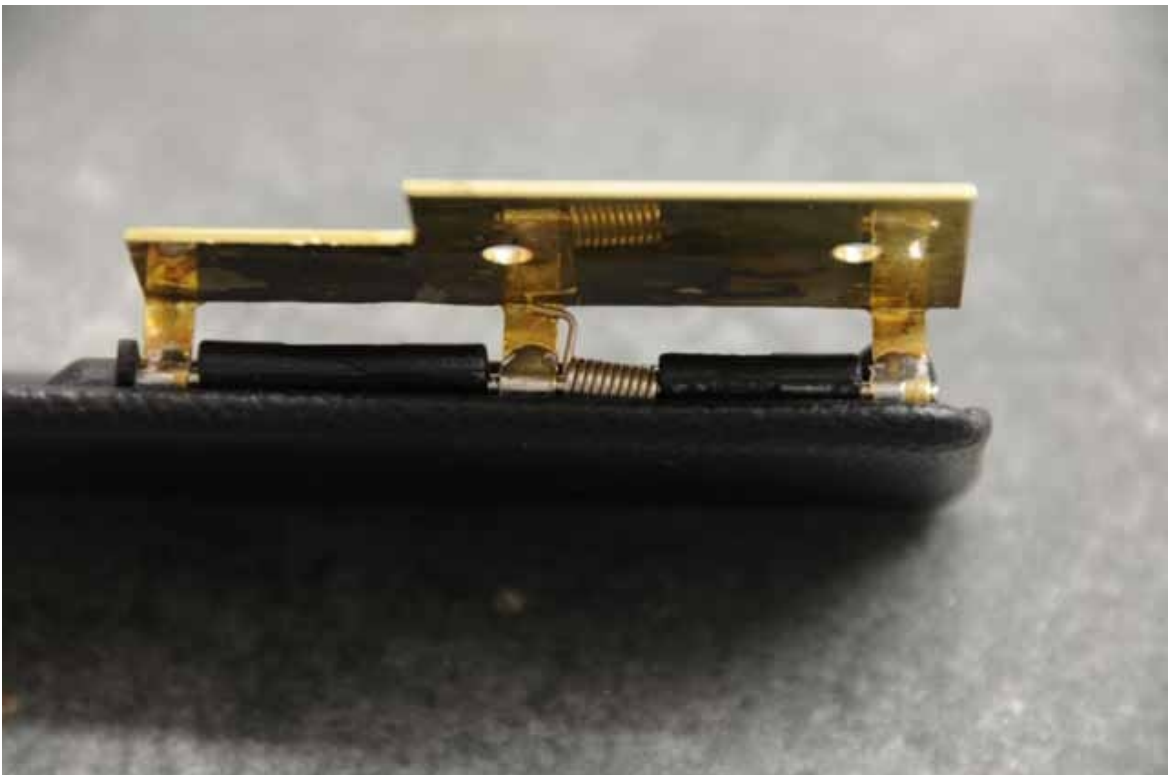
Das Röhrrchen passend ablängen und mit kleiner Flamme anlöten.



Die überflüssigen Teile des Röhrchens absägen.



Die Halterung mit Feder und Haltestift an der Klappe montieren.

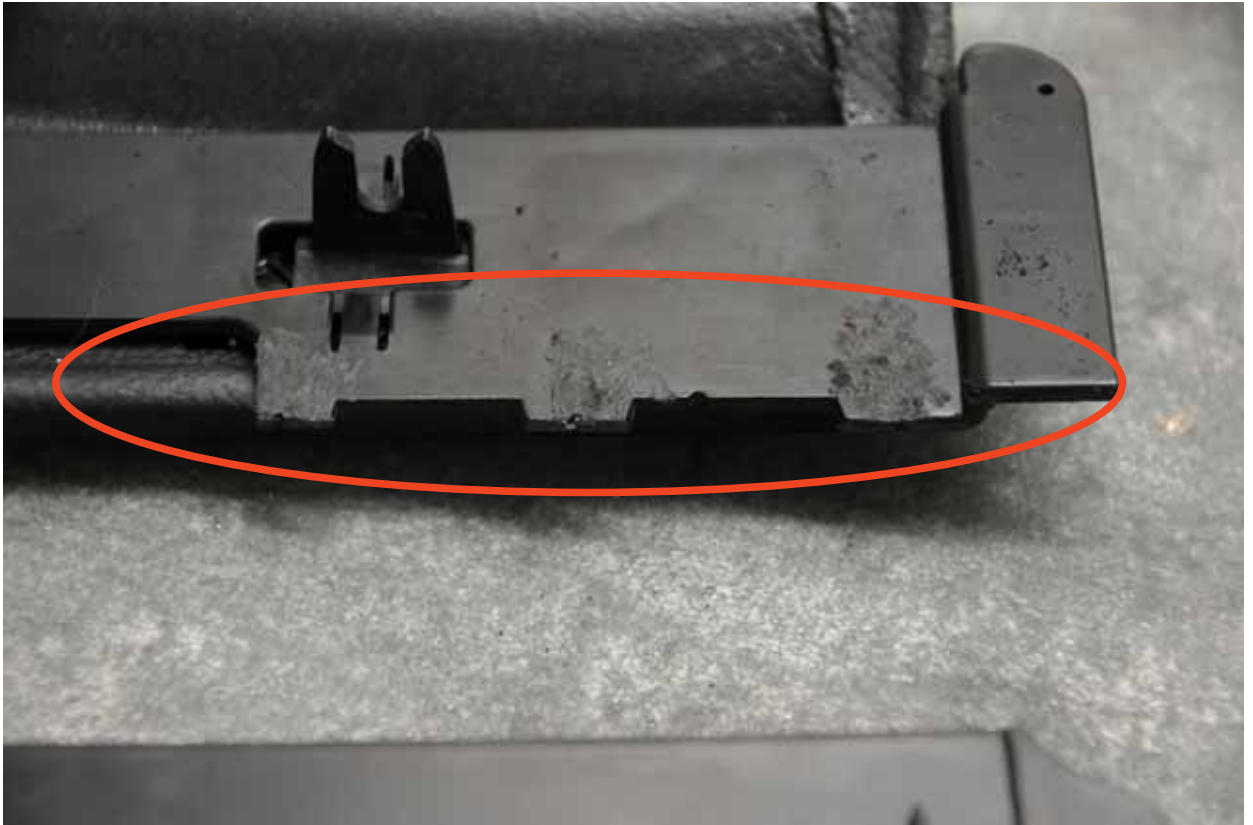


Die Abdeckung vorbereiten.

Die Reste der alten Haltenasen absägen



Die Reste der Verstärkung abschleifen.



Die Halterung mit Klappe anpassen und die Bohrlöcher markieren.



Die 2 Löcher für den Halter bohren (2mm Bohrer). Die Bohrtiefe ist ca.7mm. Um sicher zu gehen nicht durch die Verkleidung zu bohren, habe ich einen Stelling als Anschlag benutzt. Es geht aber auch mit einer Markierung am Bohrer und etwas Vorsicht.



Die Klappe ausrichten und festschrauben. Darauf achten daß man die Klappe vollständig öffnen kann. Wer möchte, kann den Messinghalter noch schwarz lackieren. Das war's. Viel Spaß beim Nachbau.

